



En 2021, nous avons lancé une gamme de 31 tailles et types différents de pinceaux professionnels synthétiques pour aquarelle, principalement fabriqués à partir de poils de martre synthétiques.

Nous avons également lancé un pinceau professionnel taille moyenne de type petit gris en poils synthétiques, une alternative aux pinceaux petit gris en poils véritables.

Nous élargissons notre gamme avec 4 nouvelles tailles de pinceaux Plume professionnels fabriqués à la main, de qualité équivalente à ces pinceaux emblématiques en poil petit gris. Les fibres innovantes utilisées garantissent un produit exceptionnellement résistant et durable.

4 Nouvelles références  
de pinceaux plume à  
l'unité



## CARACTÉRISTIQUES

- Excellente capacité de rétention de la couleur
- Touffe dense de poils synthétiques pour une application généreuse de l'aquarelle
- Fibres effilées pour une pointe acérée
- Virole fabriquée à la main de façon traditionnelle
- Manche droit, mat et lisse pour des traits expressifs
- Manche en bois de bouleau 100% certifié FSC

EAN	CODE PRODUIT	DÉSIGNATION	UV	PRIX TARIF € 2024	Diamètre de la virole	Sortie (Longueur de poils visibles)	Dimension totale
884955094631	5011500	Plume taille 0	3	7,65€	7mm	23mm	188mm
884955094648	5011501	Plume taille 1	3	8,15€	8mm	25mm	188mm
884955094655	5011503	Plume taille 3	3	10,93€	10mm	29mm	193mm
884955075326	5011506	Plume taille 6 (existante - auparavant "plume moyenne")	2	21,86€	13mm	37mm	204mm
884955094662	5011508	Plume taille 8	1	27,95€	17mm	40mm	250mm



[Visuel The Bank](#)

## GAMME COMPLETE – 35 références

Nos pinceaux synthétiques, lancés en 2021, ont démontré leurs performances exceptionnelles! Nous enrichissons donc cette gamme en élargissant notre portefeuille dans cette catégorie en plein essor pour répondre aux besoins des consommateurs:

- Une volonté de réduire le gaspillage et de se tourner vers des pinceaux en poils qui ne sont pas d'origine animale.
- Une envie croissante d'utiliser du matériel durable, mais le processus créatif prime et les artistes ne sont pas prêts à faire des compromis sur la qualité pour la durabilité.



**Une gamme de 35 pinceaux, disponibles en 7 formes de têtes:** à lettres, plat, à lavis, rond, mop, plume, rond à pointes

**Une alternative synthétique au pinceau en martre Aquarelle Professionnelle;** qui convient aux artistes professionnels et aux étudiants en art qui ont besoin de matériel de niveau professionnel

**Un manche court ergonomique** à double corps unique, dans un gris mat foncé, pour un contrôle et un confort optimal.

**Excellente capacité de transport des couleurs.** Elles s'écoulent de manière uniforme et constante, offrant des coups de pinceau fluides.

**Certification FSC:** le bois de bouleau utilisé pour le manche est obtenu à partir de sources durables et une attention permanente est accordée à la croissance d'une gestion forestière responsable.

**Qualité et performance sans compromis, maintenant en synthétique.**

**GAMME COMPLETE – 35 références**

<b>EAN</b>	<b>CODE PRODUIT</b>	<b>DÉSIGNATION</b>	<b>UV</b>	<b>PRIX TARIF € 2024</b>	<b>Diamètre de la virole en mm</b>	<b>Sortie en mm (Longueur de poils visibles)</b>	<b>Dimension totale en mm</b>
884955075067	5011130	Rond taille 000	3	3,87€	1	5	209
884955075074	5011120	Rond taille 00	3	3,87€	1	7	209
884955075081	5011100	Rond taille 0	3	4,23€	1,2	8	210
884955075098	5011101	Rond taille 1	3	4,50€	1,5	9,5	212,5
884955075104	5011102	Rond taille 2	3	4,93 €	1,8	11	215
884955075111	5011103	Rond taille 3	3	5,39 €	2,1	12,5	217,5
884955075128	5011104	Rond taille 4	3	5,77 €	2,6	14,5	219,5
884955075135	5011106	Rond taille 6	3	6,76 €	3,6	19	226
884955075142	5011108	Rond taille 8	1	8,48 €	4,9	24	235
884955075159	5011110	Rond taille 10	1	10,04 €	6,3	27	242
884955075166	5011112	Rond taille 12	1	12,36 €	7,9	30	248
884955075173	5011116	Rond taille 16	1	14,69 €	11,5	38	236,5
884955075180	5011202	Rond à pointe taille 2	3	7,54 €	1,8	15	220
884955075197	5011204	Rond à pointe taille 4	3	8,87 €	2,6	18	223
884955075203	5011206	Rond à pointe taille 6	3	10,21 €	3,6	24	231
884955075210	5011208	Rond à pointe taille 8	1	11,76 €	4,9	30	241
884955075227	5011606	Plat court 6MM / 1/4"	3	8,55 €	6	14,5	209,5
884955075234	5011613	Plat court 13MM / 1/2"	3	12,30 €	13	19	221
884955075241	5011619	Plat court 19MM / 3/4"	1	15,54 €	19	23	230
884955075258	5011625	Plat court 25MM / 1"	1	18,92 €	25	25,5	236,5
884955075265	5011300	A lettres taille 0	3	3,52 €	1,2	15	220,5
884955075272	5011301	A lettres taille 1	3	4,12 €	1,5	17,5	220,5
884955075289	5011302	A lettres taille 2	3	4,75 €	1,8	19	223
884955075296	5011303	A lettres taille 3	3	5,50 €	2,1	22	227
884955075302	5011304	A lettres taille 4	3	6,33 €	2,6	23	228
884955075319	5011306	A lettres taille 6	3	7,29 €	3,6	27	234
884955094631	5011500	Plume taille 0	3	7,65€	7	23	188
884955094648	5011501	Plume taille 1	3	8,15€	8	25	188
884955094655	5011503	Plume taille 3	3	10,93€	10	29	193
884955075326	5011506	Plume taille 6	2	21,86€	13	37	204
884955094662	5011508	Plume taille 8	1	27,95€	17	40	250
884955075333	5011413	"MOP" blaireau 13MM / 1/2"	3	14,45 €	12,5	35	240
884955075340	5011425	"MOP" blaireau 25MM / 1"	1	20,12 €	22	42	246
884955075357	5011925	A lavis 25MM / 1"	1	20,12 €	25,3	25,5	160
884955075364	5011950	A lavis 50MM / 2"	1	28,04 €	49,2	40	176

## COMMUNICATION

Des outils, pour communiquer en ligne et en magasin, disponibles sur The Bank:

[#WN SYNTHETIC QUILL BRUSH 2024](#)

[#WN PROFESSIONAL WATERCOLOUR SYNTHETIC BRUSH](#)



[Visuel d'ambiance](#)



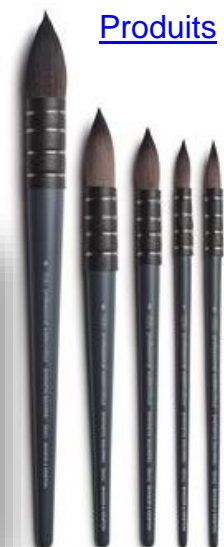
[Application](#)



[Produit en action](#)



[Produits](#)



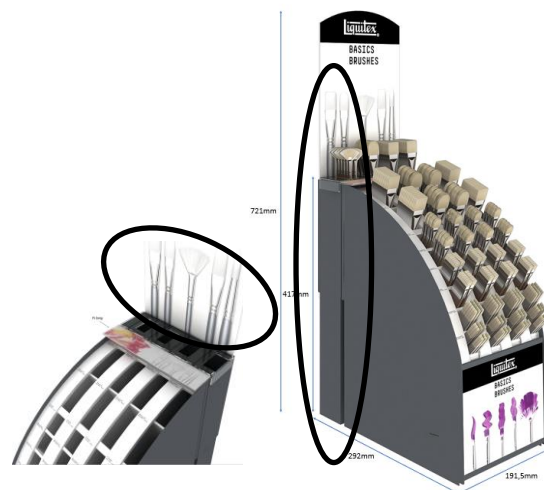
Consultez notre Toolkit digital pour plus d'informations

## MERCHANDISING

### PRÉSENTOIR COMPTOIR

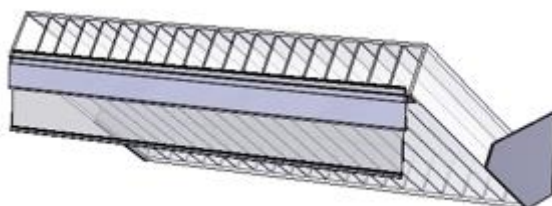
Le présentoir pour 20 pinceaux devient un présentoir pour 36 pinceaux avec l'ajout de l'extension.

L'extension boulonnée est livrée avec des inserts en mousse pour les pinceaux à manche court.



Code produit	EAN	Désignation
7654291	884955082713	Présentoir comptoir pour pinceaux aquarelle – manches longs et courts
7654067	884955080177	Plaque de séparation pour présentoir comptoir pinceaux aquarelle
7654896	884955095539	Extension pour le présentoir
7655148	884955097700	Signalétiques pour présentoir comptoir – <b>extension inclu</b> FR
7655146	884955097687	Signalétiques pour présentoir comptoir – <b>extension inclu</b> EN
7654289	884955082683	Signalétiques pour présentoir comptoir – <b>sans extension</b> FR
7654063	884955080139	Signalétiques pour présentoir comptoir – <b>sans extension</b> EN

### COLONNE



Code produit	EAN	Désignation
7652144	094376985498	Caissette pour pinceaux x 20 facings – manche long
7654144	884955081068	Signalétiques pour colonne FR
7654065	884955080153	Signalétiques pour colonne EN



# PINCEAUX SYNTHÉTIQUES AQUARELLE PROFESSIONNELLE

## FAQ

### **Quelle est la particularité de ce type de pinceaux pour aquarelle et pourquoi est-il important qu'ils soient fabriqués en poils synthétiques ?**

Les poils synthétiques innovants forment une touffe extrêmement absorbante pour les couleurs à base d'eau. Ce type d'assemblage est très proche de celui en poils naturels. Ainsi, de larges lavis peuvent être réalisés rapidement et, en fonction de la taille de la surface, avec relativement peu d'arrêts. Les peintures aquarelles ont tendance à sécher très rapidement sur les bords. Pour éviter la formation de ces zones, il est donc très important de travailler mouillé sur mouillé et de ne pas faire de pauses prolongées. Bien que la capacité de rétention des couleurs soit très élevée, la nervosité des fibres est très nette, ce qui permet d'utiliser la pointe du pinceau pour les détails.

### **Comment des poils synthétiques peuvent-ils retenir une telle quantité de couleur et d'eau ?**

Dans les poils naturels, des irrégularités microscopiques assurent le maintien de l'humidité entre les poils. Dans le cas des poils synthétiques, ce résultat est obtenu grâce à un mélange de différents types de fibres, qui forment également de fines alvéoles entre les poils de la touffe. Des filaments synthétiques hautement performants, combinés à une composition éprouvée de différents types de fibres, garantissent un produit de niveau professionnel.

### **Pourquoi l'appelle-t-on pinceau plume ?**

Les pinceaux à virole métallique et en poils de petit-gris étaient traditionnellement et sont toujours fabriqués avec des plumes d'oie. Les plumes d'oie aplaties façonnent ensuite la virole, maintiennent les poils en forme et les relient finalement au manche. Nos pinceaux plume synthétiques ne contiennent pas de plumes d'oie à proprement parler, mais un composant en plastique.

### **Alors, ces pinceaux sont-ils vegan ?**

Du collagène dérivé du poisson est utilisé dans cette série de pinceaux plume. D'après nos tests, la performance des plumes n'est garantie que lorsque ce collagène de poisson est utilisé. Nous évitons généralement d'utiliser le terme Vegan sur nos pinceaux. Comme nous produisons plusieurs séries de pinceaux dans une même usine, il n'est jamais possible de garantir à 100 % que des substances animales ne se retrouveront pas dans l'un de nos pinceaux en fibres synthétiques.

## FAQ

### **Puis-je utiliser les pinceaux plume Professionnel pour d'autres types de peinture que l'aquarelle ?**

Nous vous recommandons d'utiliser exclusivement de la peinture aquarelle. Techniquement, cette gamme peut être utilisée pour tous les types de peinture à faible viscosité, tels que les encres ou la gouache fortement diluée. Cependant, le nettoyage peut s'avérer très fastidieux. Des résidus de couleur peuvent rester à l'intérieur de la touffe du pinceau sans que l'on s'en aperçoive et affecter la qualité des applications de peintures ultérieures. Avec de la peinture acrylique ou de l'huile, il est possible de travailler une peinture très fortement diluée. En revanche, le pinceau peut perdre en performance lorsqu'il est utilisé ensuite avec des peintures aquarelles. Les nettoyeurs pour pinceaux nécessaires pour ce type de peinture (acrylique / huile) peuvent ne pas fonctionner pour les pinceaux plume synthétiques Professionnels Winsor & Newton (voir la dernière question de ce FAQ).

### **Pourquoi y a-t-il des tailles 0, 1, 3 et 8, qui sont maintenant proposées en plus de la taille 6, et pourquoi pas seulement des nombres pairs ?**

Nous avons soigneusement étudié les tailles que les artistes préfèrent utiliser pour ce type de pinceau. Nous avons volontairement choisi de reproduire les caractéristiques de taille de la gamme des pinceaux en poils naturels et de ne pas les modifier pour des motifs marketing. Cela signifie qu'un pinceau plume en poils synthétiques Winsor & Newton a les mêmes dimensions que la gamme d'origine en poils petit-gris.

### **Que devient le pinceau Plume de taille moyenne, comme on l'appelait jusqu'à présent ?**

Le pinceau Plume de taille moyenne est rebaptisé taille 6 en même temps que le lancement des nouvelles tailles, afin de mieux se repérer parmi les nouveautés. Etant donné qu'il peut y avoir encore en stock des produits datant d'avant ce changement, il est possible que ce pinceau (884955075326) soit livré avec l'ancienne ou la nouvelle étiquette. Il s'agit cependant exactement du même produit.

### **Que faut-il prendre en compte lors du nettoyage du pinceau ?**

Pour les couleurs qui peuvent être nettoyées à l'eau, cela suffit. Si nécessaire, on peut ajouter un peu de savon naturel. Après un rinçage complet, le pinceau doit être légèrement séché afin de reprendre sa forme initiale. Si les fils métalliques de la virole ont été déformés pendant le nettoyage, ils doivent également être replacés avec précaution dans leur position d'origine. Les fils ne doivent en aucun cas être desserrés. Le pinceau doit sécher entièrement à l'air libre et en position horizontale. Nous déconseillons l'utilisation de nettoyeurs pour pinceaux car ils peuvent altérer la qualité des poils. Par conséquent, les couleurs nécessitant un tel nettoyeur ne doivent pas non plus être utilisées avec ces pinceaux (p. ex. acrylique, huile).